

ГОСТ

25604—83*

СМЕННЫЕ ГОЛОВКИ

Типы и основные размеры

(СТ СЭВ 601—84)

Interchangeable heads. Types and basic dimensions

Взамен

ГОСТ 3329—75, в

части разд. 1 и

ГОСТ 22405—77

ОКП 39 2659

Постановлением Государственного комитета СССР по стандартам от 21 января 1983 г. № 296 срок введения установлен

с 01.01.84

Несоблюдение стандарта преследуется по закону

1. Настоящий стандарт распространяется на сменные головки к торцовым ключам с присоединительными квадратами по ГОСТ 24372—80, изготавливаемые для нужд народного хозяйства и для экспорта.

Стандарт не распространяется на сменные головки для свечей зажигания двигателей.

Стандарт полностью соответствует СТ СЭВ 601—84.

2. Сменные головки должны изготавливаться типов:

А — с внутренним шестигранным зевом размерами от 3,2 до 80 мм;

Б — с наружным шестигранным зевом размерами от 5 до 17 мм;

В — с внутренним четырехгранным зевом размерами от 3,15 до 25 мм.

3. Основные размеры сменных головок должны соответствовать: типа А — указанным на черт. 1 и в табл. 1, типа Б — на черт. 2 и в табл. 2, типа В — на черт. 3 и в табл. 3.

2, 3. (Измененная редакция, Изм. № 1).

4. Сменные головки типа А должны изготавливаться нормальной и повышенной степеней точности по ГОСТ 2838—80.

Издание официальное

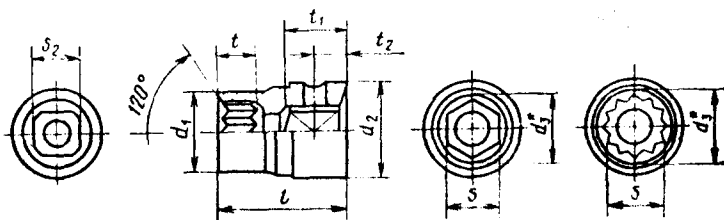
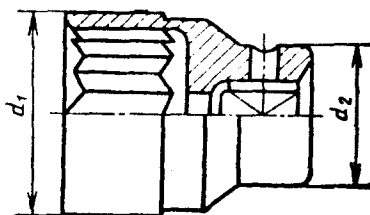
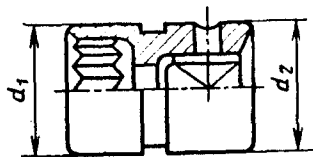
Перепечатка воспрещена



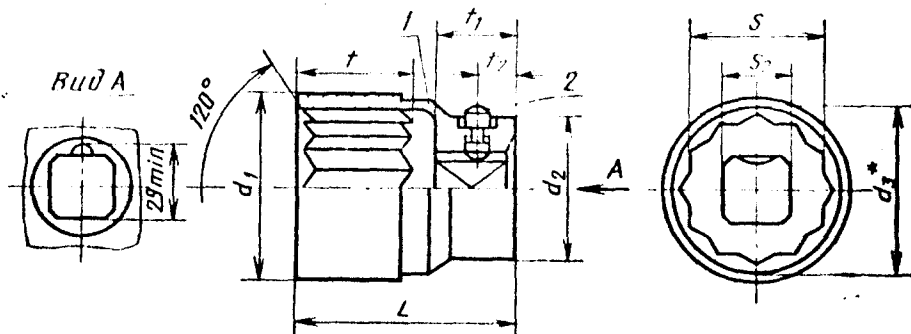
* Переиздание (июль 1986 г.) с Изменением № 1, утвержденным в октябре 1985 г. (ИУС 1—86).

ТИП А

Сменная головка с размером стороны присоединительного квадрата $S_2 = 6,3; 10; 12,5; 20$ мм
 $d_1 < d_2$

 $d_1 = d_2$ $d_1 > d_2$ 

Сменная головка с размером стороны присоединительного квадрата $S_2 = 25$ мм



* Размер для справок.

1 — головка; 2 — толкатель

Черт. 1

Таблица 1

мм

Обозначение головок	Применяемость	Размер зава S		Размер стороны присоединительного квадрата S ₂	d ₁ (пред. откл. IT15 ± $\frac{\dots}{2}$)	d ₂ не более	d ₃	t (пред. откл. IT16 ± $\frac{\dots}{2}$)	t	t ₁		t ₂	
		Ряд 1	Ряд 2							не менее	Номинал	Пред. откл.	
7812-0451		3,2	—		6,0		3,7	3					
7812-0452		4,0	—		7,0		5,0	4					
7812-0453		5,0	—		8,5		6,2						
7812-0454		5,5	—		9,0	12	6,8						
7812-0455		—	6,0		9,5		7,5	5					
7812-0456		7,0	—		11,0		8,5						
7812-0457		8,0	—	6,3	12,0		9,6	25	6	8	4		
7812-0458		—	9,0		13,0		11,0						±0,18
7812-0459		10,0	—		15,0		12,0						
7812-0461		—	11,0		16,0		13,5			8			
7812-0462		12,0	—		18,0		14,5						
7812-0463		13,0	—		20,0		15,7						
7812-0464		14,0	—				17,0		10				
7812-0465		7	—		11,0		8,5		5				
7812-0466		8	—	10	12,0		9,6	23	6	11,5	5,5		
7812-0467		—	9		13,0		11,0						
7812-0468		10	—		15,0		12,0	25	8				

Продолжение табл. 1

мм

Обозначение головок	Применяемость	Размер зева S		Размер стороны присоединительного квадрата S ₂	d ₁ (пред. откл. $\pm \frac{T_{116}}{2}$)	d ₂ не более	d ₃	l (пред. откл. $\pm \frac{T_{116}}{2}$)	t	t ₁	t ₂
		Ряд 1	Ряд 2								
7812-0469		—	11		16,0		13,5	25	8		
7812-0471		12	—		17,5	20	14,5				
7812-0472		13	—		18,5		15,7				
7812-0473		14	—		20,0		17,0	27	10		
7812-0474		—	15				18,2				
7812-0475		—	16	10	24,0		19,2	29	12	11,5	5,5 ± 0,18
7812-0476		17	—				20,5				
7812-0477		—	18		26,5		21,6		14		
7812-0478		19	—				23,8				
7812-0479		—	20		28,0			32	16		
7812-0481		—	21			24					
7812-0482		22	—		30,0		26,2				
7812-0483		10	—		16,0		12,0				
7812-0484		—	11	12,5	16,5		13,5		8		
7812-0485		12	—		18,0		14,5			16	8 ± 0,22
7612-0486		13	—		19,0		15,7	34	10		
7812-0487		14	—		20,5		17,0				

мм

Обозначение головок	Применимость	Размер зава S		Размер стороны присосчитательного квадрата S ₂	d ₁ (пред. откл. IT16 ± $\frac{2}{2}$)	d ₁ не более	d ₁	l (пред. откл. IT16 ± $\frac{2}{2}$)	r	r ₁	k ₂	
		Ряд 1	Ряд 2								номинал	Пред. откл.
7812-0488		—	15	12,5	22,0	24	18,2	34	10			
7812-0489		—	16		23,0		19,2	36	12			
7812-0491		17	—		24,0	26	20,5					
7812-0492		—	18		26,0		21,6					
7812-0493		19	—				22,8	38	14			
7812-0494		—	20		28,0		23,8					
7812-0495		—	21		30,0	28	25,2	40	16			
7812-0496		22	—				26,2				16	
7812-0497		—	23		32,0		27,4	42	18			
7812-0496		24	—				28,6					
7812-0499		—	25				29,8					
7812-0501		—	26				31,0	45	20			
7812-0502		27	—			32,2						
7812-0503		—	28		30	33,4						
7812-0504		30	—			35,6	48	22				
7812-0505		32	—		43	38,5	50	24				
7812-0506		22	—	20	32	26,2		16		24	10	±0,27

Продолжение табл. 1

мм

Обозначение головок	Применяемость	Размер зева S		Размер стороны присоединительного квадрата S ₃	d_1 (пред. откл. $\pm \frac{IT16}{2}$)	d ₁ не более	Zd ₁	l (пред. откл. $\pm \frac{IT16}{2}$)	t	t ₁	t ₂	
		Ряд 1	Ряд 2								не менее	Номинал
7812-0507		—	23		34		27,4	52	18			
7812-0508		24	—		35,5		28,6					
7812-0509		—	25		38		29,8					
7812-0511		—	26			36	31,0	55	20			
7812-0512		27	—		39,5		32,2					
7812-0513		—	28				33,4					
7812-0514		30	—	20	43		35,6	53	22	24	10	
7812-0515		32	—		45,5		38,5	60	24			
7812-0516		36	—		50,5		43,0	65	27			
7812-0517		41	—		57	38	49,2	70	30			$\pm 0,27$
7812-0518		46	—		63		55	72	32			
7812-0519		50	—		68	40	59,8	75	34			
7812-0521		55	—		74		65,5	80	38			
7812-0522		32	—		46		38,5		24			
7812-0523		36	—	25	53	48	43	75	27	29	15	
7812-0524		41	—		57		49,2		30			
7812-0525		46	—		66		55		32			

Продолжение табл. 1

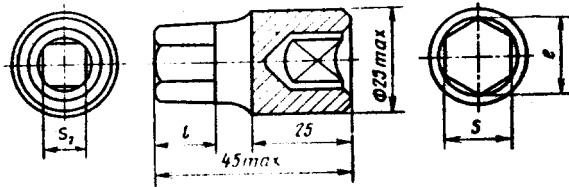
мм

Обозначение головок	Применяемость	Размер зева S		Размер стороны присоединительного квадрата S ₂	d ₁ , откл. (пред. откл. ± $\frac{IT16}{2}$)	d ₂ , не более	d ₃	l (пред. откл. IT16 ± $\frac{z}{2}$)	t		f ₂	
		Ряд 1	Ряд 2						не менее	Пред. откл.	Пред. откл.	
7812-0526		50	—		71	50	59,8	80	34			
7812-0527		55	—		77		65,5	85	38			
7812-0528		60	—		83		71,5		42			
7812-0529		65	—	25	86		77,5	90	45	29	15	±0,27
7812-0531		70	—		92	52	83,0					
7812-0532		75	—		98		89	95				
7812-0533		—	80		104		95		50			

Примечания:

- Сменные головки с размером зева по ряду 2 применять не рекомендуется.
- Допускается для размеров стороны присоединительных квадратов S₁=10 мм и S₂=12,5 мм увеличить размер d₁ на 1 мм.

ТИП Б



* Размер для справок

Черт. 2

Таблица 2

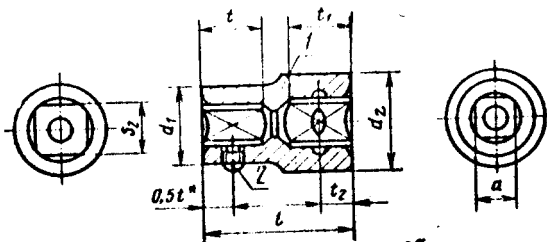
мм

Обозначение головок	Применяемость	S		S ₂	l	e
		Номинал.	Пред. откл.			
7812—2555		5	h10	6,3	6	5,60
7812—0511				12,5		
7812—2556		6	h10	6,3	9	6,73
7812—0542				12,5		
7812—2557		8	h10	6,3	9	8,98
7812—0543				12,5		
7812—0544		10	h11	12,5	12	11,24
7812—0545		(12)			16	13,44
7812—0546		(14)				15,70
7812—0547		(17)				19,09

Примечание. Размеры, указанные в скобках, применять не рекомендуется.

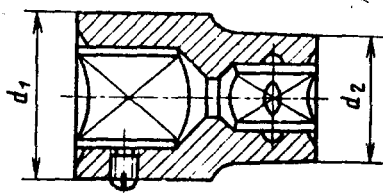
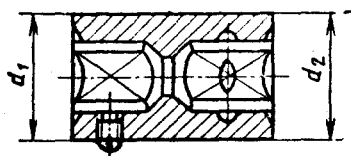
ТИП В

$$d_1 < d_2$$



$$d_1 = d_2$$

$$d_1 > d_2$$



• Размер для справок

1—головка; 2—винт по ГОСТ 1477—81

Черт. 3

Примечание к черт. 1—3. В сменных головках между отверстиями зева и присоединительного квадрата не должно быть перемычки.

5. Сменные головки типа А должны быть изготовлены с одинарным шестигранником.

Допускается по заказу потребителя изготавливать головки со сдвоенным шестигранником с размерами под ключ свыше 12 мм.

6. По заказу потребителя головки с присоединительными квадратами с размером стороны 6,3 и 10 мм допускается изготавливать без конструктивных элементов для фиксации.

7. Поле допуска резьбы резьбовых отверстий — 7Н по ГОСТ 16093—81.

8. Сменные головки, предназначенные для комплектации наборов, допускается изготавливать с другими размерами зевов, указанным в табл. 1, при условии обеспечения прочности по ГОСТ 25605—83.

9. Технические условия — по ГОСТ 25605—83.

10. Конструктивные элементы для фиксации головок на приводных частях торцовых ключей указаны в рекомендуемом приложении 1.

11. Конструкция и размеры толкателя указаны в рекомендуемом приложении 2.

12. Расположение и размеры накатки на головках указаны в рекомендуемом приложении 3.

Таблица 3

Размеры в мм

Обозначение головок	Примечание	Размер стороны присоединительного квадрата S ₂	a (пред. откл. D11)	d ₁ (пред. откл. $\pm \frac{IT15}{2}$)	d ₂ не более	f (пред. откл. $\pm \frac{IT16}{2}$)	t	t ₁	k ₂	Винт по ГОСТ 1477—81 Кол. 1
6910-0261			3,15	7,5			6			V.M3—6g×4.14 H.05
6910-0262			3,55	8						
6910-0263			4	8,5						
6910-0264			4,5	9						
6910-0265			5	9,5						
6910-0266	6,3		5,6	12,0	12	25	8	8	4 ±0,18	V.M4—6g×4.14 H.05
6910-0267			6,3	13,5						
6910-0268			7,1	14,5			10			
6910-0269			8	15,5						
6910-0271			9	16,5						
6910-0272			10	18,5						V.M5—6g×5.14 H.05
6910-0273			8	15,5		28	10			V.M6—6g×6.14 H.05
6910-0274			9	16,5						V.M5—6g×5.14 H.05
6910-0275	10		10	18,5	20		13	11,5	5,5 ±0,18	V.M6—6g×6.14 H.05
6910-0276			11,2	20		32	16			
6910-0277			12,5	22,5			18			
6910-0278			14	25		34				V.M8—6g×8.14 H.05

Размеры в мм

Обозначение головок	Применяемость	Размер стороны присоединительного квадрата S_2	a (пред. откл. D11)	d_1 (пред. откл. IT15 $\pm \frac{a}{2}$)	d_2 не более	r (пред. откл. IT16 $\pm \frac{r}{2}$)	t не менее	f_1	f_2		Винт по ГОСТ 1477—84 Кол. 1
									ниж	верх	
6910-0279		10	16	27	20	34	18	11,5	5,5	$\pm 0,18$	V.M8—6g×8.14 H.05
6910-0281			10	18							
6910-0282			11,2	20	26	35	13				V.M6—6g×6.14 H.05
6910-0283			12,5	22			16				
6910-0284		12,5	14	25	28	40	18	16	8	$\pm 0,22$	V.M8—6g×8.14 H.05
6910-0285			16	27							
6910-0286			18	31	30	45	22				
6910-0287			20	34							
6910-0366		20	22,4	38	38	60	26	24	10,2	$\pm 0,27$	V.M10—6g×10.14. H.05
6910-0367		25	25	43	43	65	28	29	15	$\pm 0,27$	

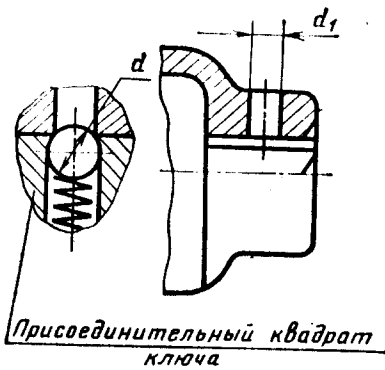
Пример условного обозначения сменной головки типа В с размером стороны присоединительного квадрата $S_2 = 12,5$ мм, с размером $a = 16$ мм, с шероховатостью поверхности исполнения I, с покрытием Х9:

Головка 6910-0285 I Х9 ГОСТ 25604—83

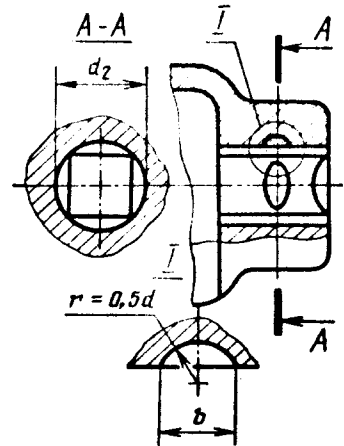
ПРИЛОЖЕНИЕ 1
Рекомендуемое

КОНСТРУКТИВНЫЕ ИСПОЛНЕНИЯ ЭЛЕМЕНТОВ ДЛЯ ФИКСАЦИИ
ГОЛОВКИ НА ПРИВОДНЫХ ЧАСТЯХ ТОРЦОВЫХ КЛЮЧЕЙ

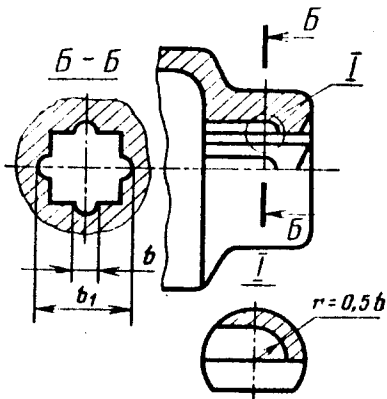
Исполнение 1



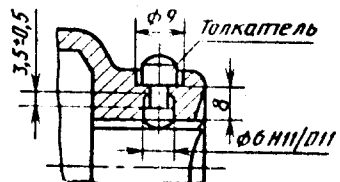
Исполнение 2



Исполнение 3



Исполнение 4



мм

Размер стороны присоединительного квадрата	Для размеров зева	d (пред. откл. $\pm 0,5$)	d_1	d_2	b	b_1
6,3	3,2—14	3	2,8	—	—	—
10	7—22	5	4,6	13	4,6	—
12,5	10—32	6	5,6	16	5,6	16
20	22—55	7	6	24	6	24
25	32—80	—	—	—	—	—

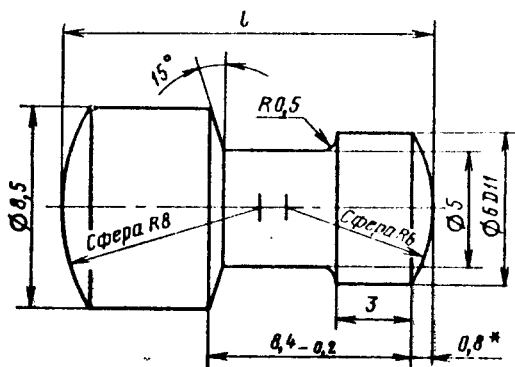
Предельные отклонения размеров b и b_1 должны соответствовать предельным отклонениям присоединительного квадрата отверстия, остальных неуказанных размеров: отверстий — по H14, валов — h14.

(Измененная редакция, Изм. № 1)

ПРИЛОЖЕНИЕ 2

Рекомендуемое

КОНСТРУКЦИЯ И РАЗМЕРЫ ТОЛКАТЕЛЯ

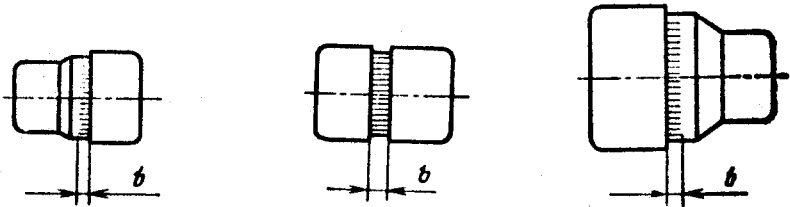


* Размер для справок.

Размер стороны присоединительного квадрата	Размер зева S	l (пред. откл. по h14)
25	32, 36, 41, 46	16
	50, 55	17
	60; 70; 75; 80	18

ПРИЛОЖЕНИЕ 3
Рекомендуемое

РАЗМЕРЫ НАКЕТКИ И МЕСТА ЕЕ РАСПОЛОЖЕНИЯ НА СМЕННЫХ ГОЛОВКАХ



Размер стороны присоединительного квадрата	b
6,3	3,0—3,5
10	3,0—4,0
12,5	4,0—5,0
20; 25	5,0—6,0

Примечание. Остальные размеры накетки — по ГОСТ 21474—75.

Изменение № 2 ГОСТ 25604—83 Сменные головки. Типы и основные размеры
 Утверждено и введено в действие Постановлением Комитета стандартизации и метрологии от 28.12.91 № 2292

Дата введения 01.01.93

На обложке и первой странице под обозначением стандарта исключить обозначение: (СТ СЭВ 601—84).

Пункт 1 дополнить абзацем: «Требования пп. 1—5, 7, 9 и 13 настоящего стандарта являются обязательными, другие требования — рекомендуемыми».

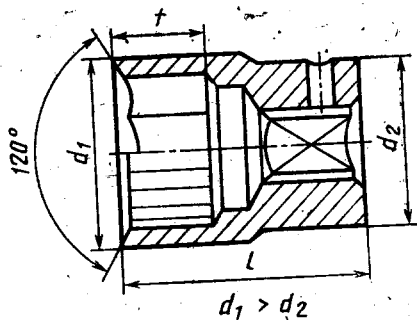
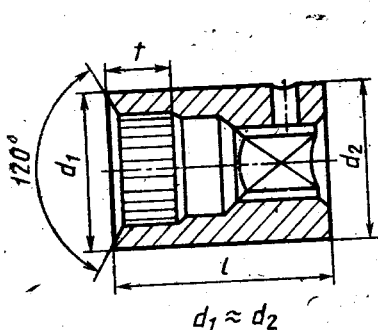
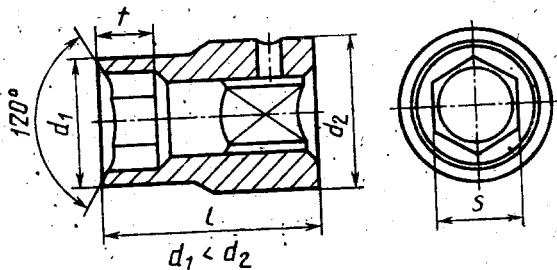
Стандарт дополнить пунктом — 13: «13. Размеры сменных головок с внутренним шестигранным зевом к ручным торцовым ключам по настоящему стандарту (ИСО 2725—87) указаны в приложении 4».

Стандарт дополнить приложениями — 4, 5:

«ПРИЛОЖЕНИЕ 4

Обязательное

Размеры сменных головок с внутренним шестигранным зевом к ручным торцовым ключам по настоящему стандарту (ИСО 2725—87).



(Продолжение см. с. 60)

мм

Присоединительные квадраты

S	Размеры зевов		6,3				10				12,5				20				25					
	t, не менее	f, не менее	d ₁ d ₂		норма- ль не более	уши- енные не менее	d ₁ d ₂		норма- ль не более	уши- енные не менее	d ₁ d ₂		норма- ль не более	уши- енные не менее	d ₁ d ₂		норма- ль не более	уши- енные не менее	d ₁ d ₂		норма- ль не более	уши- енные не менее		
			не более	12			не более	20			не более	24			не более	25			не более	27				
3,2	1,6																							
4	2																							
5	2,5																							
5,5	3																							
6	3,5																							
7	4																							
8	5					25	46																	
9	6																							
10	6																							
11	7																							
12	8																							
13	8																							
14																								
15	10																							
16																								
17																								
18	12																							
19																								

(Продолжение см. с. 61)

Соответствие настоящего стандарта стандарту ИСО 2725—87

Размеры сменных головок установленные в приложении 4 настоящего стандарта соответствуют размерам сменных головок для ручного инструмента, приведенных в ИСО 2725—87.

В настоящем стандарте дополнительно по отношению к стандарту ИСО регламентированы размеры сменных головок для ручного инструмента с наружным шестигранным и внутренним четырехгранным зевом, а также конструктивные исполнения сменных головок».

(ИУС № 5 1992 г.)